

INFORMAZIONI GENERALI

SEDE DEL CONVEGNO

Roma, 4 Luglio 2019
AULA BUSI - ISTITUTO DI RADIOLOGIA
POLICLINICO UMBERTO I

SEGRETERIA

La Segreteria sarà in funzione presso la sede del Convegno dalle ore 8.30 del 4 Luglio e per tutta la durata del Convegno.

ISCRIZIONE GRATUITA

L'iscrizione deve essere inoltrata alla Segreteria Organizzativa entro il **30/06/2019**

PARTECIPAZIONE

Si può accedere all'area congressuale, all'area espositiva e alle sedute scientifiche, solo se si è in possesso di una regolare iscrizione.

MODALITÀ DI ISCRIZIONE

Per aver diritto all'iscrizione è necessario inviare la scheda di iscrizione, debitamente compilata in ogni sua parte a:

congressline@congressline.net

entro il 30/06/2019

ACCREDITAMENTO ECM

Il Convegno è stato accreditato per massimo 100 partecipanti e per le figure di:

Medico Chirurgo - Cardiologia; Endocrinologia; Geriatria; Medicina Fisica e Riabilitazione; Medicina Interna; Oncologia; Radioterapia; Chirurgia Generale; Ginecologia e Ostetricia; Medicina Legale; Medicina Nucleare; Radiodiagnostica; Medicina Generale (Medici Di Famiglia).

Infermiere

Qualora il partecipante non partecipi ai lavori dell'intera durata del Convegno, non avrà diritto ad acquisire alcun credito formativo.

Evento n. 2477-259825 Crediti ECM: 6

ACQUISIZIONE DEI CREDITI FORMATIVI

Per ottenere i crediti formativi è indispensabile:

- partecipare ai lavori dell'intera durata del Convegno;
- rispondere correttamente almeno al 75% dei quesiti;
- accertarsi che la rilevazione elettronica emetta il segnale acustico dell'avvenuta registrazione;
- riconsegnare, al termine dei lavori, alla Segreteria, i questionari ECM, le schede di valutazione dell'evento, debitamente compilati e firmati ed il badge.

ATTESTATI DI PARTECIPAZIONE

A tutti i partecipanti regolarmente iscritti che faranno richiesta alla Segreteria verrà rilasciato un attestato per il giorno di effettiva frequenza al Convegno. Gli attestati dei crediti ECM verranno inviati via e-mail.

TELEFONI E VIDEOCAMERE

È proibito l'utilizzo dei cellulari all'interno della sala.

FACULTY

V. Bianco (Roma)	M. Onesti (Roma)
A. Botticelli (Roma)	G. Perrone (Roma)
F. Buzzacchino (Roma)	A. Polimeni (Roma)
C. Della Rocca (Roma)	D. Ribuffo (Roma)
G. D'Amati (Roma)	S. Rizzo (Palermo)
F. Di Lisa (Roma)	L. Rossi (Roma)
M. Falchetto Osti (Roma)	A. Russo (Palermo)
G. Francini (Siena)	F. Tomao (Roma)
E. Gaudio (Roma)	S. Tomao (Roma)
G. Mustacchi (Trieste)	V. Tombolini (Roma)
P. Marchetti (Roma)	G. Tonini (Roma)
M. Monti (Roma)	P. Vici (Roma)
G. Naso (Roma)	M. Verrico (Roma)
C. Natoli (Chieti)	

Si ringraziano le seguenti Aziende per il loro contributo non condizionato

AMGEN



Lilly



Pierre Fabre



SAPIENZA
UNIVERSITÀ DI ROMA



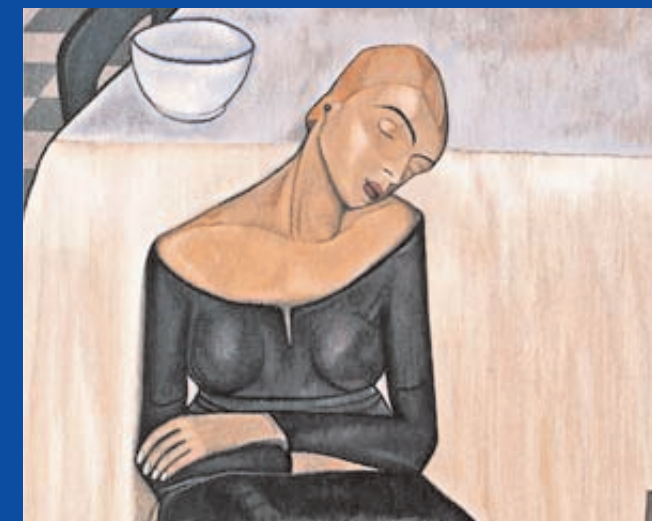
CINBO
Consorzio Interuniversitario
per la Bio-Oncologia



UMBERTO I
POLICLINICO DI ROMA

IL CARCINOMA MAMMARIO TRATTAMENTI INDIVIDUALIZZATI E QUALITÀ DI VITA

Coordinatore Scientifico
Silverio Tomao



Roma **4** Luglio 2019
Policlinico Umberto I
Aula Busi - Istituto di Radiologia

08.30 **Registrazione Partecipanti**

09.15 Saluti del Magnifico Rettore
dei Sigg.ri Presidi e del Direttore Generale

I SESSIONE
Moderatori: **Clara Natoli, Silverio Tomao**

09.20 Il profilo molecolare del carcinoma
mammario
Giulia D'Amati

09.40 Fattori prognostici e predittivi
Paolo Marchetti

10.00 Rischio di recidiva nell'EBC.
Vantaggi e limiti
Giuseppe Perrone

10.20 La Biopsia liquida.
Un nuovo standard?
Antonio Russo, Sergio Rizzo

10.40 Discussione

11.00 Coffee break

II SESSIONE
Moderatori: **Massimo Monti, Vincenzo Tombolini**

11.30 Terapia adiuvante e neoadiuvante
nell'early breast cancer
Patrizia Vici

11.50 Il linfonodo sentinella.
Limiti e controversie
Massimo Monti

12.10 La Radioterapia. Timing ed indicazioni
Mattia Falchetto Osti

12.30 Ricostruzione mammaria e
chirurgia profilattica
Diego Ribuffo, Marina Onesti

13.00 Discussione

13.15 Lunch

III SESSIONE
Moderatori: **Giorgio Mustacchi, Giuseppe Tonini**

14.30 Approccio terapeutico personalizzato
nella malattia ormonoresponsiva
Giuseppe Naso

14.50 Opzioni terapeutiche nella malattia
HER2+
Giuseppe Tonini

15.10 Opzioni terapeutiche nella malattia
Triplo Negativa
Giorgio Mustacchi

15.30 Inibitori di CDK4/6
Clara Natoli

15.50 Nuovi farmaci e nuovi targets
Silverio Tomao

16.10 Coffee break

IV SESSIONE
Moderatori: **Guido Francini, Vincenzo Bianco**

16.30 Protezione gonadica nella paziente
giovane. Unoverview
Federica Tomao

16.50 La protezione dell'osso come strumento
di prevenzione
Luigi Rossi

17.10 Nuovi algoritmi terapeutici nella
malattia metastatica
Andrea Botticelli

17.30 La QOL nella famiglia, nel lavoro,
nella società
Vincenzo Bianco

17.50 Conclusioni

18.00 Compilazione e consegna dei
questionari ECM

Coordinatore Scientifico
Silverio Tomao

Comitato Scientifico
Eugenio Gaudio
Carlo della Rocca
Paolo Marchetti
Massimo Monti
Clara Natoli
Antonella Polimeni

Segreteria Scientifica
Federica Buzzacchino
Francesca Di Lisa
Federica Tomao
Monica Verrico

Segreteria Organizzativa
CONGRESS LINE

Via Cremona, 19 - 00161 Roma
Tel. 06.44.241.343 - 06.39.742.176
E-mail: congressline@congressline.net
www.congressline.com
PROVIDER STANDARD ECM 2477