

INFORMAZIONI

Sede del Corso

Ospedale San Daniele, Padiglione S, terzo Piano - Sala Savonitto
Via Trento e Trieste 33, San Daniele

Segreteria

La Segreteria sarà in funzione presso la Sede del Corso dalle ore 08.30 del 7 Febbraio 2025.

Iscrizione

Entro il **13 Dicembre 2024** 250,00

Oltre il **13 Dicembre 2024** 350,00

Obbligatoria + IVA 22%

L'iscrizione dà diritto:

- alla partecipazione ai lavori scientifici
- al coffee break
- alle colazioni di lavoro
- all'attestato di partecipazione

Il Corso è riservato a un massimo di **40 partecipanti**.

Modalità di iscrizione

La scheda di iscrizione, debitamente compilata in ogni sua parte, dovrà essere inviata a:

congressline@congressline.net

unitamente al pagamento della quota di iscrizione.

Il pagamento può essere effettuato tramite bonifico bancario

IBAN: **IT 97 0 02008 05122 000029475288**

Ci si può iscrivere anche direttamente dal sito **www.congressline.net**, cliccando sul Corso, si aprirà la scheda di iscrizione.

In caso di annullamento, comunicato alla Segreteria Organizzativa entro il **20 Gennaio 2025**, la quota versata sarà restituita con una decurtazione del 50%.

Gli annullamenti comunicati dopo tale data non daranno diritto ad alcun rimborso.

Accreditamento ECM

Qualora il corsista non partecipi ai lavori dell'intera giornata, non avrà diritto ad acquisire alcun credito formativo.

Acquisizione dei Crediti Formativi

Per ottenere i crediti formativi è indispensabile:

- partecipare ai lavori dell'intera giornata;
- rispondere correttamente almeno al 75% dei quesiti;
- riconsegnare, al termine del Corso, alla Segreteria, i questionari ECM, le schede di valutazione dell'evento, debitamente compilati e firmati, ed il badge.

Categoria

- **Medico Chirurgo**: Cardiologia; Medicina dello Sport; Radiologia; Medici di Medicina Generale (Medici di Famiglia).

Attestati di partecipazione

A tutti i partecipanti regolarmente iscritti verrà rilasciato un attestato di frequenza al Corso. L'attestato dei crediti ECM sarà rilasciato dopo verifica della modulistica e spedito via e-mail a tutti coloro che avranno superato il questionario

FACULTY

Daniele Andreini (Milano)

Massimiliano Bianco (Roma)

Mauro Lo Rito (Milano)

Donato Mele (Padova)

Riccardo Monti (Roma)

Francesco Musca (Milano)

Olga Vríz (San Daniele del Friuli)

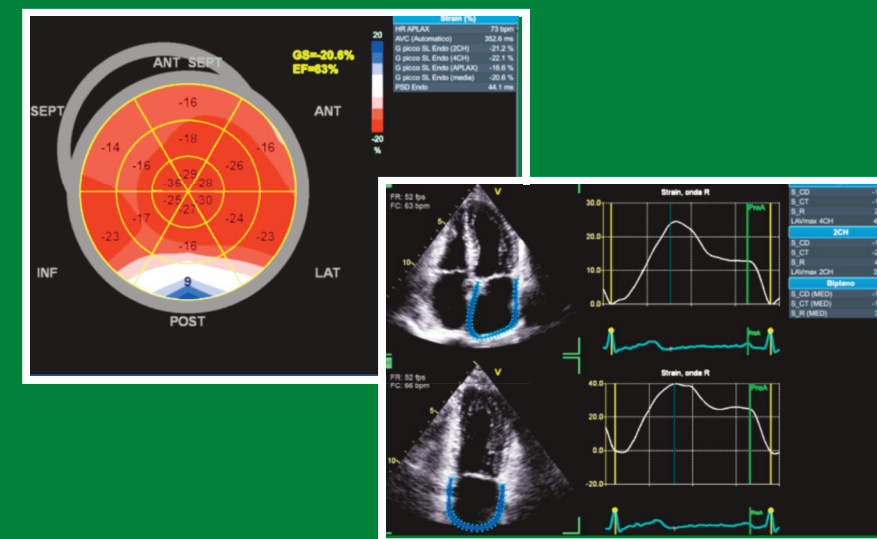
Paolo Zeppilli (Roma)

CORSO NAZIONALE TEORICO-PRATICO

ECOCARDIOGRAFIA

Direttore del Corso

Olga Vríz



San Daniele del Friuli 7 - 8 Febbraio 2025

Ospedale San Daniele - Padiglione S terzo Piano

Sala Savonitto



SEGRETERIA ORGANIZZATIVA

CONGRESS LINE

Via Valsugana, 34 – 00141 Roma

Tel. 06.39.742.176 – 06.44.241.343

E-mail: congressline@congressline.net

www.congressline.net

PROVIDER STANDARD ECM 2477

L'ecocardiografia non sempre viene eseguita con la stessa precisione con cui viene fatta nel mondo della patologia in quanto, nella maggior parte dei casi, si tratta di persone sane ma proprio per questo motivo distinguere tra patologico o adattamento fisiologico può essere difficoltoso.

In particolare, dovrebbe far parte della routine acquisire le immagini degli osti coronarici ed il primo tratto delle arterie coronarie e riportarne la descrizione sul referto. Altrettanto importante è imparare il razionale e l'utilizzo delle nuove metodiche ecocardiografiche come lo strain e la misura del volume e frazione di eiezione attraverso la metodica 3D.

Le anomalie delle coronarie possono essere benigne ma ci sono anche delle forme "maligne" che, seppur rare, sono una delle cause più frequenti di eventi cardiaci acuti e morte improvvisa. La prevalenza di questa anomalia è bassa (0.5%) ma se consideriamo il numero di giovani che praticano sport ad alto impegno cardiaco, un alto numero di giovani potrebbe essere a rischio di un evento fatale. Purtroppo, nella maggior parte dei casi i soggetti sono asintomatici o con sintomatologia aspecifica come pure l'ECG sia a riposo che da sforzo.

Lo strain è una metodica ecocardiografica che permette di valutare la deformazione cardiaca ed è espressione della funzione sistolica ventricolare. Gli sportivi in genere, a seconda del tipo di sport e di intensità di allenamento possono presentare un cuore ipertrofico e/o dilatato detto anche "cuore d'atleta". Questo può riguardare entrambe le camere ventricolari come pure l'atrio sinistro con il dilemma se si tratta di una situazione patologica o adattamento fisiologico. La valutazione dello strain contribuisce a definire se l'adattamento cardiaco è fisiologico o patologico. Sulla stessa linea è la misurazione dei volumi delle camere cardiache e la frazione di eiezione. È ora accettato che le misurazioni ecografiche dei volumi siano molto più precise e correlano molto meglio con i volumi ricavati in MRI delle misurazioni in 2D, così come la derivata frazione di eiezione.

Il corso viene tenuto dai massimi esperti del settore e si rivolge ad un numero limitato di Cardiologi e Medici dello Sport che, dotati di una sufficiente conoscenza di base dell'ecocardiografia, abbiano voglia di approfondire queste tematiche attualissime e per stratificarne il rischio per la vita e per lo sport. Infatti verranno date particolare attenzione e spazio alle prove pratiche sulle work station con pazienti reali. In tal modo tutti avranno la possibilità di testare sul paziente le nozioni teoriche acquisite.

Venerdì 7 Febbraio

MATTINO

08.30	Registrazione partecipanti
08.45	Introduzione al Corso Olga Vriz (San Daniele del Friuli)
09.00	Strain Parte teorica sullo strain delle camere cardiache Le basi teoriche dello strain. Strain longitudinale, radiale, torsion. Myocardial work. Esempi di strain nelle diverse patologie, sport, risincronizzazione Donato Mele (Padova) Background Proiezioni ottimali Come si misura Strain globale e strain segmentale Donato Mele (Padova)
11.00	Break
11.30	Parte pratica. Divisione in gruppi con i Tutor Acquisizione delle immagini Misurazione off-line Esempi pratici
13.00	Lunch
14.00	Volumi delle camere cardiache 3D del ventricolo sinistro, calcolo della massa ventricolare. L'atrio sinistro, volume e strain. Perché utilizzare il 3D. Tips and Tricks. Francesco Musca (Milano) Ventricolo destro Olga Vriz (San Daniele del Friuli)
16.00	Parte pratica. Divisione in gruppi con i Tutor Elaborazione off-line
18.00	Interventi preordinati Approccio terapeutico con Empagliflozin nel paziente con insufficienza cardiaca L'importanza della terapia antipertensiva nella funzione cardiaca L'importanza del rapido controllo dell'assetto lipidico dopo evento acuto cardiaco

POMERIGGIO

Sabato 8 Febbraio

MATTINO

09.00	Studio delle coronarie - parte teorica
09.00	Introduzione Paolo Zeppilli (Roma)
09.20	Anomalie delle coronarie: anatomia e fisiologia generale Riccardo Monti (Roma)
09.40	Anomalie delle arterie coronariche, modalità di studio in ecocardiografia. Ruolo del mezzo di contrasto Massimiliano Bianco (Roma)
10.10	Modalità di studio con MRI e CT Daniele Andreini (Milano)
10.40	Coffee Break
11.00	Opzioni terapeutiche medico-chirurgiche Mauro Lo Rito (Milano)
11.20	Valutazione prognostica e idoneità allo sport Paolo Zeppilli (Roma)
11.40	Discussione
12.00	Formazione dei gruppi di esercitazione pratica
12.30	Lunch
14.00	Parte pratica. Divisione in gruppi con i Tutor
17.30	Conclusioni Compilazione questionari ECM Chiusura del Corso

POMERIGGIO