

## INFORMAZIONI

### Sede del Corso

Gemelli Training Center - Ala B - 2° Piano  
Fondazione Policlinico Universitario A. Gemelli IRCCS  
Largo A. Gemelli, 8 Roma

### Segreteria

La Segreteria sarà in funzione presso la Sede del Corso dalle ore 08.30 del 5 Aprile 2025.

### Iscrizione

Entro il **15 Marzo 2025** 200,00

Oltre il **15 Marzo 2025** 250,00

**Obbligatoria + IVA 22%**

Corso Ecocardiografia

**Roma 10 Maggio 2025** € 200,00+IVA

Corso Test Cardiopolmonare

**Roma 7 Giugno 2025** € 200,00+IVA

**È possibile iscriversi a tutti e tre i corsi usufruendo di uno sconto di € 50.00 su ciascun corso**

L'iscrizione dà diritto:

- alla partecipazione ai lavori scientifici
- al coffee break
- alla colazione di lavoro
- all'attestato di partecipazione

Il Corso è riservato a un massimo di **60 partecipanti**.

Saranno accettate le domande in ordine di arrivo alla Segreteria Organizzativa, dando la preferenza ai giovani di età inferiore ai 35 anni al momento della domanda d'iscrizione, Specialisti e Specializzandi in Medicina dello Sport o in Cardiologia con una conoscenza basilica della metodica ecocardiografica. I soggetti eventualmente in sovrannumero avranno la priorità per l'iscrizione ai CORSI successivi, che si terranno con le stesse modalità e lo stesso programma.

### Modalità di iscrizione

La scheda di iscrizione, debitamente riempita in ogni sua parte, dovrà essere inviata a:

[congressline@congressline.net](mailto:congressline@congressline.net)

unitamente al pagamento della quota di iscrizione.

Ci si può iscrivere anche direttamente dal sito

[www.congressline.net](http://www.congressline.net), cliccando sul Corso, si aprirà la scheda di iscrizione.

In caso di annullamento, comunicato alla Segreteria Organizzativa entro il **25 Marzo 2025**, la quota versata sarà restituita con una decurtazione del 50%. Gli annullamenti comunicati dopo tale data non daranno diritto ad alcun rimborso.

## INFORMAZIONI

Il pagamento può essere effettuato tramite bonifico bancario

IBAN: **IT 97 0 02008 05122 000029475288**

### Accreditamento ECM

**Qualora il corsista non partecipi ai lavori dell'intera giornata, non avrà diritto ad acquisire alcun credito formativo.**

### Acquisizione dei Crediti Formativi

Per ottenere i crediti formativi è indispensabile:

- partecipare ai lavori dell'intera giornata;
- rispondere correttamente almeno al 75% dei quesiti;
- riconsegnare, al termine del Corso, alla Segreteria, i questionari ECM, le schede di valutazione dell'evento, debitamente compilati e firmati ed il badge.

### Categoria

- **Medico Chirurgo:** Cardiologia; Medicina dello Sport; Medicina Interna; Medici di Medicina Generale (Medici di Famiglia).

### Attestati di partecipazione

A tutti i partecipanti regolarmente iscritti verrà rilasciato un attestato di frequenza al Corso. L'attestato dei crediti ECM sarà rilasciato dopo verifica della modulistica e spedito via e-mail.

## SEGRETERIA ORGANIZZATIVA

### CONGRESS LINE

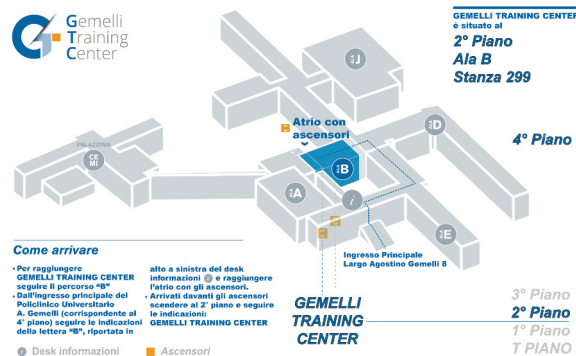
Via Valsugana, 34 – 00141 Roma

Tel. 06.39.742.176 – 06.44.241.343

E-mail: [congressline@congressline.net](mailto:congressline@congressline.net)

[www.congressline.net](http://www.congressline.net)

**PROVIDER STANDARD ECM 2477**



Gemelli



Fondazione Policlinico Universitario Agostino Gemelli IRCCS  
Università Cattolica del Sacro Cuore

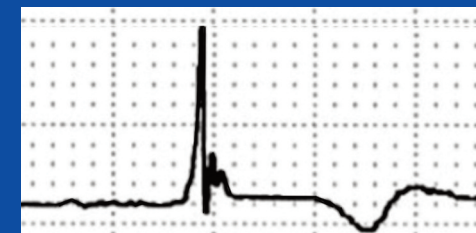
SCUOLA DI SPECIALIZZAZIONE  
IN MEDICINA DELLO SPORT E  
DELL'ESERCIZIO FISICO  
Direttore: Prof. Vincenzo Palmieri

## CORSO DI FORMAZIONE "SALVATORE GERVAZI"

# Come eseguire e interpretare l'ECG a riposo e da sforzo nella visita medico-sportiva agonistica in tutte le età

Direttore del Corso  
**Vincenzo Palmieri**

Condirettrici  
**Michela Cammarano - Gloria Modica**



Presidente Onorario  
**Paolo Zeppilli**

**ROMA Sabato 5 Aprile 2025**



**ALA B - 2° Piano**

**Fondazione Policlinico Universitario A. Gemelli**  
**Largo A. Gemelli, 8**

## PROGRAMMA

## PROGRAMMA

Come eseguire e interpretare l'ECG a riposo e da sforzo nella visita medico-sportiva agonistica in tutte le età. Un Corso mirato a ribadire l'utilità dell'ECG a riposo e da sforzo nell'identificazione delle principali cardiopatie ed anomalie elettriche del cuore (aritmie, canalopatie, etc.), sia nella popolazione dei giovani atleti che in quella degli atleti Master. Esso partirà dalle nozioni di base sul come registrare e interpretare correttamente l'ECG a riposo e l'ECG da sforzo (step test, massimale al cicloergometro, treadmill e armoergometro), e si snoderà attraverso l'analisi dei quadri elettrocardiografici delle più comuni cardio(mio)patie, e sarà corredato da casi clinici "semplici e complessi" da discutere interattivamente in Aula con i Docenti.

**Prof. Vincenzo Palmieri**

|            |  |       |  |
|------------|--|-------|--|
| 08.30      | Registrazione dei partecipanti   | 11.40 | <b>L'ECG NELLE CARDIO(MIO)PATIE PIÙ DIFFUSE</b><br>Ipertrofia, cardiomiopatia ipertrofica e... varie<br><b>Gloria Modica</b> (Roma)        |
| Moderatore | <b>Vincenzo Palmieri</b> (Roma)  |       |  |
| 09.00      | <b>LE NOZIONI DI BASE</b><br>Registrare bene l'ECG e inquadrarlo nei diversi contesti (età, sesso, razza, allenamento).<br><b>Massimiliano Bianco</b> (Roma) |       | Pattern di Brugada, ripolarizzazione precoce maligna, turbe di conduzione intraventricolare<br><b>Fabrizio Sollazzo</b> (Roma)             |
|            | L'onda P, l'intervallo PR e... dintorni<br><b>Riccardo Monti</b> (Roma)  |       | Le altre canalopatie, congenite e... acquisite<br><b>Massimiliano Bianco</b> (Roma)  |
|            | Aritmie sopraventricolari e ventricolari<br><b>Maria Luisa Narducci</b> (Roma)   |       | Cardiomiopatia aritmogena e miocardite<br><b>Paolo Zeppilli</b> (Roma)   |
|            | Il QRS: asse, durata, voltaggi, frammentazione...<br><b>Paolo Zeppilli</b> (Roma)  | 12.40 | Discussione  |
|            | Il tratto ST (sopra, sotto) a riposo e da sforzo<br><b>Fabrizio Sollazzo</b> (Roma)  | 12.45 | Lunch  |
|            | L'intervallo QT e l'onda U (questa sconosciuta)<br><b>Riccardo Monti</b> (Roma)  | 14.30 | <b>SESSIONI TEORICO-PRATICHE</b>   |
|            | <b>LETTURA</b><br>Cosa può e deve fare il Medico dello Sport con l'ECG<br><b>Paolo Zeppilli</b> (Roma)   |       | Come effettuare e interpretare un ECG da sforzo monitorizzato con Step Test<br><b>Gloria Modica</b> (Roma)<br><b>Riccardo Monti</b> (Roma) |
|            |  |       | Come effettuare e interpretare un ECG da sforzo massimale<br><b>Michela Cammarano</b> (Roma)<br><b>Fabrizio Sollazzo</b> (Roma)            |
| 10.40      | Discussione  |       | Discussione interattiva di "problems resolution" facili e difficili  |
| 11.00      | Coffee Break   |       |  |
| 11.30      | Valutazione prognostica e idoneità allo sport<br><b>Paolo Zeppilli</b> (Roma)  | 16.30 | Discussione  |
|            |  | 17.15 | Conclusioni e compilazione questionari ECM   |