

## INFORMAZIONI

### Sede del Corso

Gemelli Training Center - Ala B - 2° Piano  
Fondazione Policlinico Universitario A. Gemelli IRCCS  
Largo A. Gemelli, 8 Roma

### Segreteria

La Segreteria sarà in funzione presso la sede del corso dalle ore 08.30 del 10 Maggio 2025.

### Iscrizione

Entro il **10 Aprile 2025** 200,00

Oltre il **10 Aprile 2025** 250,00

**Obbligatoria + IVA 22%**

Corso Elettrocardiografia

**Roma 5 Aprile 2025** € 200,00+IVA

Corso Test Cardiopolmonare

**Roma 7 Giugno 2025** € 200,00+ IVA

**È possibile iscriversi a tutti e tre i corsi usufruendo di uno sconto di € 50.00 su ciascun corso**

L'iscrizione dà diritto:

- alla partecipazione ai lavori scientifici
- al coffee break
- alla colazione di lavoro
- all'attestato di partecipazione

Il Corso è riservato a un massimo di **45 partecipanti**.

Saranno accettate le domande in ordine di arrivo alla Segreteria Organizzativa, dando la preferenza ai giovani di età inferiore ai 35 anni al momento della domanda d'iscrizione, Specialisti e Specializzandi in Medicina dello Sport o in Cardiologia con una conoscenza basilare della metodica ecocardiografica. I soggetti eventualmente in sovrannumero avranno la priorità per l'iscrizione ai CORSI successivi, che si terranno con le stesse modalità e lo stesso programma.

### Modalità di iscrizione

La scheda di iscrizione, debitamente riempita in ogni sua parte, dovrà essere inviata a:

[congressline@congressline.net](mailto:congressline@congressline.net)

unitamente al pagamento della quota di iscrizione.

Ci si può iscrivere anche direttamente dal sito

[www.congressline.net](http://www.congressline.net), cliccando sul Corso, si aprirà la scheda di iscrizione.

In caso di annullamento, comunicato alla Segreteria Organizzativa entro il **20 Aprile 2025**, la quota versata sarà restituita con una decurtazione del 50%.

Gli annullamenti comunicati dopo tale data non daranno diritto ad alcun rimborso.

## INFORMAZIONI

Il pagamento può essere effettuato tramite bonifico bancario

IBAN: **IT 97 0 2008 05122 000029475288**

### Accreditamento ECM

**Qualora il corsista non partecipi ai lavori dell'intera giornata, non avrà diritto ad acquisire alcun credito formativo.**

### Acquisizione dei Crediti Formativi

Per ottenere i crediti formativi è indispensabile:

- partecipare ai lavori dell'intera giornata;
- rispondere correttamente almeno al 75% dei quesiti;
- riconsegnare, al termine del Corso, alla Segreteria, i questionari ECM, le schede di valutazione dell'evento, debitamente compilati e firmati ed il badge.

### Categoria

- **Medico Chirurgo:** Cardiologia; Medicina dello Sport; Medicina Interna; Radiologia; Medici di Medicina Generale (Medici di Famiglia).

### Attestati di partecipazione

A tutti i partecipanti regolarmente iscritti verrà rilasciato un attestato di frequenza al Corso. L'attestato dei crediti ECM sarà rilasciato dopo verifica della modulistica e spedito via e-mail.

## SEGRETERIA ORGANIZZATIVA CONGRESS LINE

Via Valsugana, 34 – 00141 Roma  
Tel. 06.39.742.176 – 06.44.241.343  
E-mail: [congressline@congressline.net](mailto:congressline@congressline.net)  
[www.congressline.net](http://www.congressline.net)

**PROVIDER STANDARD ECM 2477**



**Gemelli**  
Fondazione Policlinico Universitario Agostino Gemelli IRCCS  
Università Cattolica del Sacro Cuore



SCUOLA DI SPECIALIZZAZIONE  
IN MEDICINA DELLO SPORT E  
DELL'ESERCIZIO FISICO

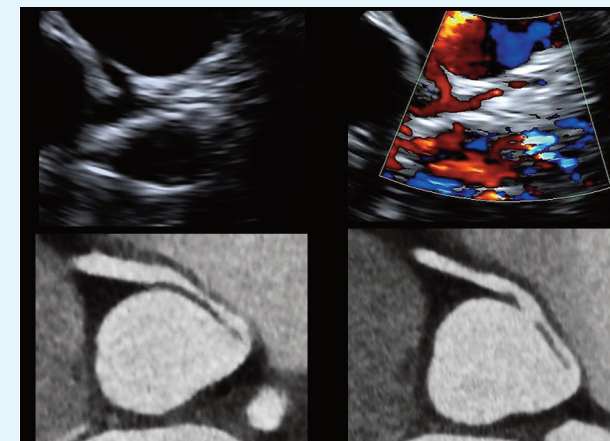
Direttore: Prof. Vincenzo Palmieri

## CORSO DI FORMAZIONE "SALVATORE GERVAZI"

**Anomalie congenite  
delle arterie coronarie  
nei giovani atleti:  
diagnosi precoce, valutazione  
prognostica e idoneità sportiva**

Direttore del Corso  
**Vincenzo Palmieri**

Condirettori  
**Massimiliano Bianco - Riccardo Monti**



Presidente Onorario  
**Paolo Zeppilli**

**ROMA Sabato 10 Maggio 2025**



**ALA B - 2° Piano**

**Fondazione Policlinico Universitario A. Gemelli  
Largo A. Gemelli, 8**

## PROGRAMMA

## PROGRAMMA

Anomalie congenite delle arterie coronarie nei giovani atleti: diagnosi precoce, valutazione prognostica e idoneità sportiva. Il Corso si propone di spiegare come identificare precocemente una delle cause più frequenti di morte improvvisa da sport nei giovani e giovanissimi atleti, talora, ma non sempre, silenti o paucisintomatiche. Durante le lezioni teoriche verranno descritte le diverse anomalie (origine dal seno sbagliato, ponti miocardici, etc.), le loro caratteristiche anatomiche, fisiopatologiche e cliniche e, aspetto di grande importanza, verrà insegnato ai Corsisti, nelle sessioni pratiche in Aula guidate da Tutor esperti, come visualizzare gli osti e i primi tratti delle coronarie con l'ecocardiografia transtoracica. Saranno discusse anche le indicazioni ad un eventuale intervento chirurgico correttivo e come gestire il possibile ritorno allo sport.

**Prof. Vincenzo Palmieri**

|       |   |       |  |
|-------|---|-------|--|
| 08.30 | Registrazione dei partecipanti  |       |  |
|       | Moderatore <b>Vincenzo Palmieri</b> (Roma)  | 11.50 | Opzioni terapeutiche medico-chirurgiche<br><b>Mauro Lo Rito</b> (Milano) |
| 09.00 | Introduzione al Corso<br><b>Paolo Zeppilli</b> (Roma)   | 12.10 | Esiti chirurgici e ritorno allo sport<br><b>Michela Cammarano</b> (Roma) |
| 09.20 | Anomalie coronariche congenite: anatomia e fisiopatologia generale<br><b>Riccardo Monti</b> (Roma)    | 12.25 | Discussione sui temi della seconda parte                                 |
| 09.40 | Anomalie coronariche congenite: studio con ECO (transtoracico)<br><b>Massimiliano Bianco</b> (Roma)   | 12.45 | Formazione dei gruppi di esercitazione pratica (A+B+C)                   |
| 10.10 | Anomalie coronariche congenite: modalità di studio con RM e Coro-TAC<br><b>Riccardo Marano</b> (Roma) | 12.50 | Lunch  |
| 10.40 | Discussione sui temi della prima parte  | 14.00 | Inizio della parte pratica ecocardiografica con i Tutor                  |
| 11.10 | Coffee Break  | 17.30 | Conclusioni e compilazione questionari ECM                               |
| 11.30 | Valutazione prognostica e idoneità allo sport<br><b>Paolo Zeppilli</b> (Roma)                         |       |  |