

INFORMAZIONI

Sede del Corso

NH Catania Centro - Piazza Trento, 13 - Catania

Segreteria

La Segreteria sarà in funzione presso la Sede del Corso dalle ore 08.30 del 21 Settembre 2024.

Iscrizione

Entro il **05 Settembre 2024** 200,00

Oltre il **05 Settembre 2024** 250,00

Obbligatoria + IVA 22%

L'iscrizione dà diritto:

- alla partecipazione ai lavori scientifici
- al coffee break
- alla colazione di lavoro
- all'attestato di partecipazione

Il Corso è riservato a un massimo di **45 partecipanti**.

Saranno accettate le domande in ordine di arrivo alla Segreteria Organizzativa, dando la preferenza ai giovani di età inferiore ai 35 anni al momento della domanda d'iscrizione, Specialisti e Specializzandi in Medicina dello Sport o in Cardiologia con una conoscenza basilica della metodica ecocardiografica. I soggetti eventualmente in sovrannumero avranno la priorità per l'iscrizione ai CORSI successivi, che si terranno con le stesse modalità e lo stesso programma.

Modalità di iscrizione

La scheda di iscrizione, debitamente riempita in ogni sua parte, dovrà essere inviata a:

congressline@congressline.net

unitamente al pagamento della quota di iscrizione.

Ci si può iscrivere anche direttamente dal sito

www.congressline.net, cliccando sul Corso, si aprirà la scheda di iscrizione.

In caso di annullamento, comunicato alla Segreteria Organizzativa entro il **10 Settembre 2024**, la quota versata sarà restituita con una decurtazione del 50%.

Gli annullamenti comunicati dopo tale data non daranno diritto ad alcun rimborso.

Il pagamento può essere effettuato tramite bonifico bancario

IBAN: **IT 97 0 02008 05122 000029475288**

INFORMAZIONI

Accreditamento ECM

Qualora il corsista non partecipi ai lavori dell'intera giornata, non avrà diritto ad acquisire alcun credito formativo.

Acquisizione dei Crediti Formativi

Per ottenere i crediti formativi è indispensabile:

- partecipare ai lavori dell'intera giornata;
- rispondere correttamente almeno al 75% dei quesiti;
- riconsegnare, al termine del Corso, alla Segreteria, i questionari ECM, le schede di valutazione dell'evento, debitamente compilati e firmati ed il badge.

Categoria

- **Medico Chirurgo:** Cardiologia; Medicina dello Sport; Radiologia, Medici di Medicina Generale (Medici di Famiglia).

Attestati di partecipazione

A tutti i partecipanti regolarmente iscritti verrà rilasciato un attestato di frequenza al Corso. L'attestato dei crediti ECM sarà rilasciato dopo verifica della modulistica e spedito via e-mail a tutti coloro che avranno superato il questionario.

SEGRETERIA ORGANIZZATIVA

CONGRESS LINE

Via Valsugana, 34 – 00141 Roma
Tel. 06.39.742.176 – 06.44.241.343
E-mail: congressline@congressline.net
www.congressline.net
PROVIDER STANDARD ECM 2477

CORSO DI FORMAZIONE "SALVATORE GERVAZI"

Anomalie congenite delle arterie coronarie nei giovani atleti: *diagnosi precoce, valutazione prognostica e idoneità sportiva*

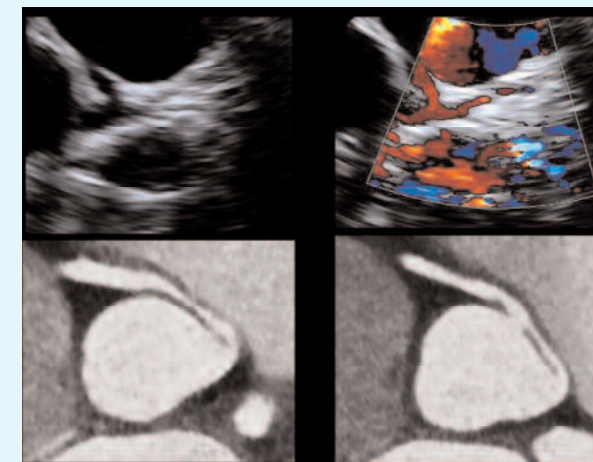
Direttore del Corso

Paolo Zeppilli

Condirettori

Vincenzo Palmieri

Massimiliano Bianco



CATANIA

Sabato 21 Settembre 2024
NH Catania Centro

PROGRAMMA

PROGRAMMA

Le anomalie congenite di origine e decorso delle arterie coronarie sono un gruppo di malformazioni del cuore che comprende varianti benigne e forme "maligne". Queste ultime, sebbene rare, hanno grande importanza, essendo una delle cause più frequenti di eventi cardiaci acuti e morte improvvisa da sport (MIS). Ai fini della prevenzione di tali eventi, una loro diagnosi precoce è fondamentale, ma essa è difficile da fare: molti giovani atleti non hanno sintomi o, se li hanno, sono spesso aspecifici e per questo sottovalutati. Una buona metà non ha alterazioni all'ECG a riposo e da sforzo.

La prevalenza nella popolazione sportiva giovanile di anomalie congenite delle coronarie è bassa, ma non trascurabile (intorno allo 0,5%). Se consideriamo che solo nel settore giovanile e scolastico del calcio, lo sport ad elevato impegno cardiaco più praticato in Italia, ci sono 600.000 praticanti, fino a 3.000 di loro potrebbero essere portatori di queste malformazioni, "potenzialmente pericolose".

L'ecocardiogramma transtoracico (ECO) è l'esame aggiuntivo più economico ed efficace ai fini della diagnosi precoce. Tuttavia, in Italia, esso è obbligatorio solo nel protocollo di visita degli atleti professionisti. Più spesso, invece, viene richiesto per la presenza di sintomi durante o subito dopo sforzo e/o anomalie dell'elettrocardiogramma: ancora oggi, però, in molti Ambulatori, molti Cardiologi non esplorano di routine all'ECO gli osti e i primi tratti delle arterie coronarie.

Il Centro di Medicina dello Sport del Policlinico Gemelli di Roma si occupa da oltre trenta anni della diagnosi precoce e gestione, una volta identificati, dei giovani e giovanissimi atleti con anomalie congenite delle coronarie, utilizzando le più moderne strumentazioni diagnostiche cardiologiche, abbinata all'esperienza clinica del Prof. Paolo Zeppilli e dei suoi allievi, il Prof. Vincenzo Palmieri (attuale Responsabile del Centro) e il Prof. Massimiliano Bianco.

Il CORSO "Salvatore Gervasi", giovane Medico dello Sport prematuramente scomparso e profondo conoscitore della materia, si rivolge ai giovani Medici dello Sport e Cardiologi che, dotati di una cultura cardiologica sufficiente e la conoscenza basilare della metodica ECO, abbiano voglia di approfondire la tematica nei suoi aspetti teorici e pratici, vale a dire, come visualizzare gli osti e i primi tratti delle coronarie con l'ECO transtoracico, per capire se si è in presenza di un'anomalia potenzialmente pericolosa e stratificarne il rischio per la vita e per lo sport.

Prof. Paolo Zeppilli
Prof. Vincenzo Palmieri
Prof. Massimiliano Bianco

08.30	Registrazione dei corsisti		
	Moderatore: Vincenzo Palmieri (Roma)	11.50	Opzioni terapeutiche medico-chirurgiche Mauro Lo Rito (Milano) Alessandro Frigiola (Milano)
09.00	Introduzione al Corso Paolo Zeppilli (Roma)		
09.20	Anomalie coronariche congenite: anatomia e fisiopatologia generale Riccardo Monti (Roma)	12.10	Discussione
		12.40	Formazione dei gruppi di esercitazione pratica
09.40	Anomalie coronariche congenite: modalità di studio con ECO (transtoracico) Massimiliano Bianco (Roma)	12.45	Luncheon panel Update 2024 su scompenso cardiaco e device impiantabili, amiloidosi, dislipidemia, ipertensione arteriosa e fibrillazione atriale Ignazio Bellanuova (Catania) Antonio D'Aleo (Modica)
10.10	Anomalie coronariche congenite: modalità di studio con RM e Coro-TAC Riccardo Marano (Roma)		
10.40	Discussione sui temi della prima parte	14.00	Inizio della parte pratica ecocardiografica con i Tutor
11.10	Coffee Break		
		18.00	Riassunto dei lavori e compilazione questionari ECM Chiusura del Corso
11.30	Valutazione prognostica e idoneità allo sport Paolo Zeppilli (Roma)		